



# Logistik? Leipzig!

Schnelle Region für schnelle Logistik



# Logistik – Standort Leipzig

- zentrale Lage in Europa
- Logistische Drehscheibe an der Schnittstelle West-/ Osteuropa
- Schnell in den neuen EU-Beitrittsländern
- hohe Kompetenz in Bezug auf Osteuropa (z.B. Fraunhofer-Mittelosteuropazentrum, Leipziger Messe)

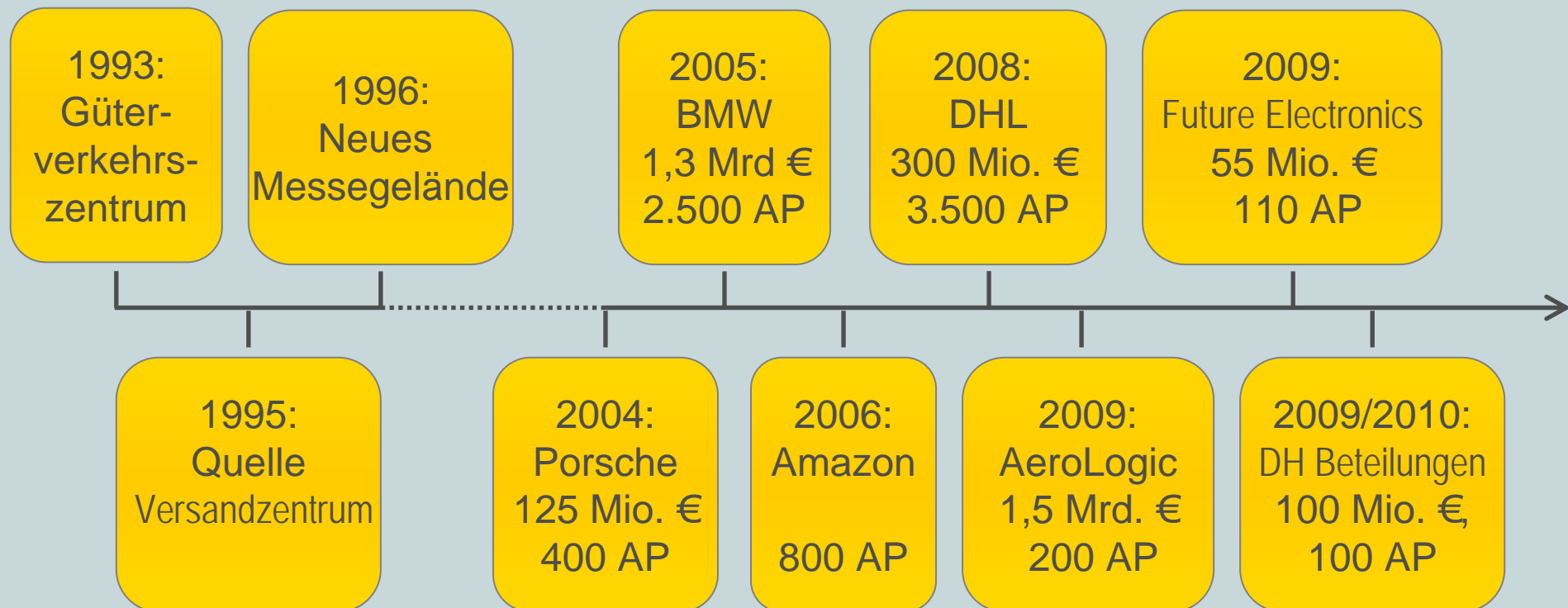




# Logistik – Standort Leipzig

kontinuierliches, starkes Wachstum

Investitionssummen,  
Anzahl der Direkt-Arbeitsplätze





# Trimodalität: Straße-Schiene-Luft

Automotive



Günstige  
Flächenangebote



Europa-  
Distribution



Expresslogistik





# Investitionsentscheidung: Leipzig

**TOP  
Verkehrs-  
infrastruktur**

Straße:

Autobahn

A9 Berlin-München

A14 Dresden-  
Magdeburg

A38 Leipzig-  
Göttingen

Ausbau meist 6-spurig

Selten Staugefahr





# Investitionsentscheidung: Leipzig

## TOP Verkehrs- infrastruktur

Schiene:

ICE Anbindung, z.B.  
nach Berlin in einer  
Stunde,  
Hamburg innerhalb  
3 ½ Stunden,

In Trans-European-  
Network TEN 1  
Berlin-Neapel-  
Palermo





# Investitionsentscheidung: Leipzig

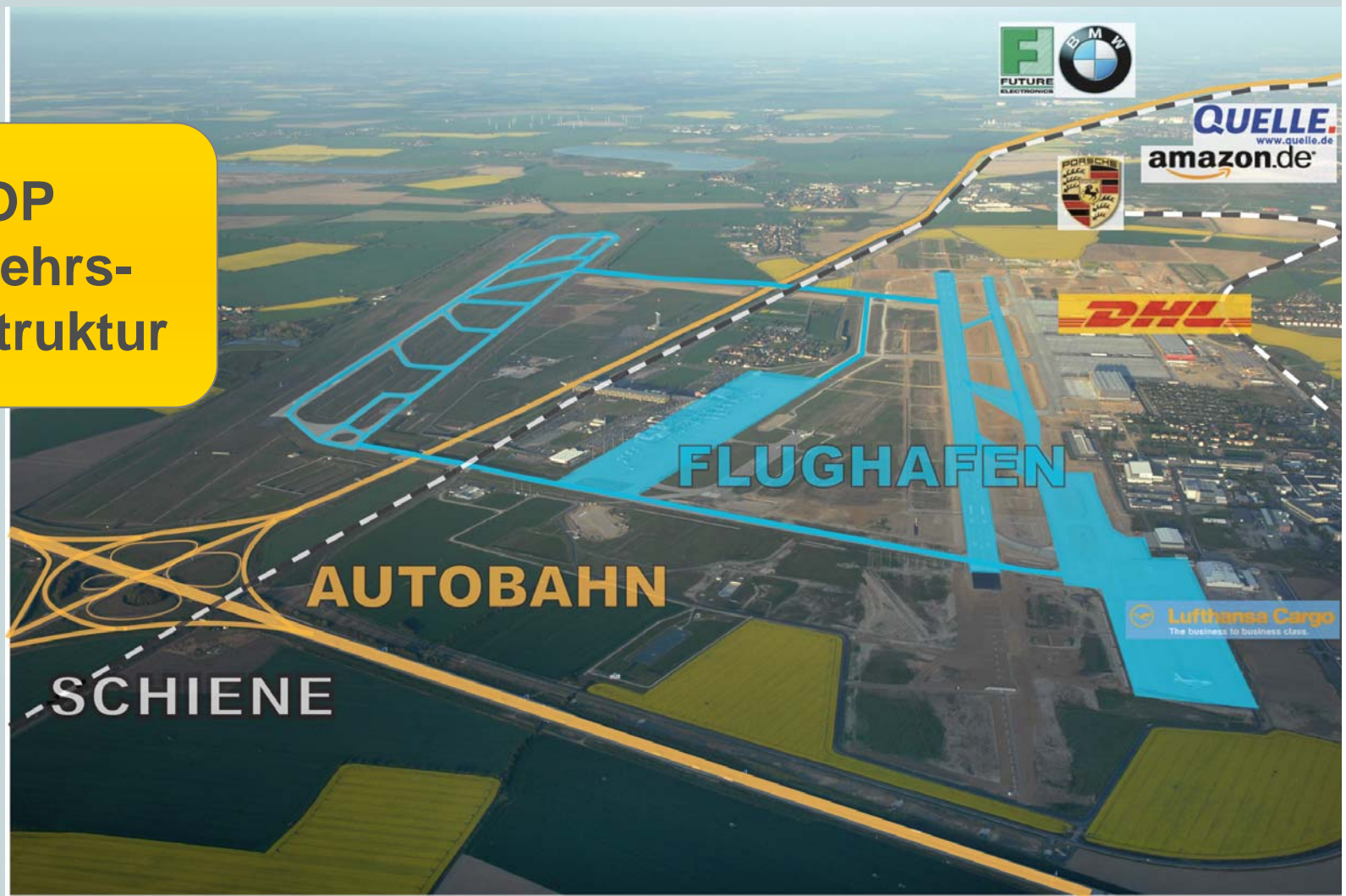
## TOP Verkehrs- infrastruktur

Luft:

24/7 Airport für  
Cargo

DHL Europe Hub

Stabile Wetterlage





# Investitionsentscheidung: Leipzig

## 24/7 Flughafen Späte Cut-off-Zeiten

- 24/7 Airport für Cargo
- 2 parallele (Start-/Lande-)Bahnen
- Frachtvolumen: **Nr. 3 in Deutschland** nach FRA und CGN (ca. 500 kt im Jahr 2009)
- **DHL Europe Hub** – spätes Cut-Off möglich
- Stabile Wetterlage durch das ganze Jahr: im Jahr 2008 nur 24 Stunden unter **CAT III Conditions**
- Garantie für **kurze Umkehrzeiten**





# Investitionsentscheidung: Leipzig

**TOP  
Verkehrs-  
infrastruktur**



## Güterverkehrszentrum Leipzig (KV-Terminal):

- Direkte Anbindung an A14, KV-Kapazität 120.000 Einheiten für Verladung Straße-Schiene-Luft
- Industriestammgleis, z.B. für 70% Abwicklung der Porsche Logistik (JIT/JIS)
- Fläche: 640/70 ha (Bestand/Erweiterung)
- 114 Unternehmen mit ca. 3.500 Arbeitsplätzen, z.B.
  - Verteilzentrum Briefpost der DHL
  - Speditionen: Schnellecke, Schenker, Emons etc.
  - Mitteldeutsches Frischezentrum



# Investitionsentscheidung: Leipzig



Baugenehmigung:

- Porsche AG: 4 Wochen
- Siemens AG: 6 Wochen
- Amazon EU S.a.r.l.:  
16 Tage

**Schnelle Verwaltung  
für schnelle Logistik**



# Investitionsentscheidung: Leipzig



„Wir wählen Leipzig aufgrund seiner zentralen Lage innerhalb Europas, der Nähe zu Hauptverkehrsadern, dem großen Angebot an hochqualifizierten Arbeitskräften und einer sehr kooperativen Stadtverwaltung.“

Armin Cossmann,  
Amazon,  
Manager des  
Logistic Centers Leipzig

„Unser Logistikpartner DHL hat seinen europäischen Hub am Flughafen Leipzig/Halle. Mit einem 24/7 Betrieb des Flughafens und einer Erreichbarkeit der Hälfte des europäischen Marktes über die Straße hat uns Leipzig als Standort überzeugt.“

Martin Bielesch,  
Future Electronics EMEA,  
Deputy Managing Director



# Investitionsentscheidung: Leipzig-Halle

## Netzwerk Logistik Leipzig-Halle e.V.

Januar 2010:  
**64 Mitglieder**

Februar 2009:  
**44 Mitglieder**

September 2008:  
**20 Mitglieder**

Helo GmbH  
Universität Leipzig  
PortGround GmbH  
Hafen Halle GmbH  
Landkreis Nordsachsen  
DHL Hub Leipzig GmbH  
Handelshochschule Leipzig  
Schnellecke Sachsen GmbH  
Flughafen Leipzig-Halle GmbH  
IHK Halle-Dessau und IHK Leipzig  
TAS Spedition und Logistik GmbH  
Stadt Leipzig, Stadt Halle, Stadt Schkeuditz  
...

**Gebündelte Kompetenz  
Netzwerk Logistik  
Leipzig-Halle e.V.**



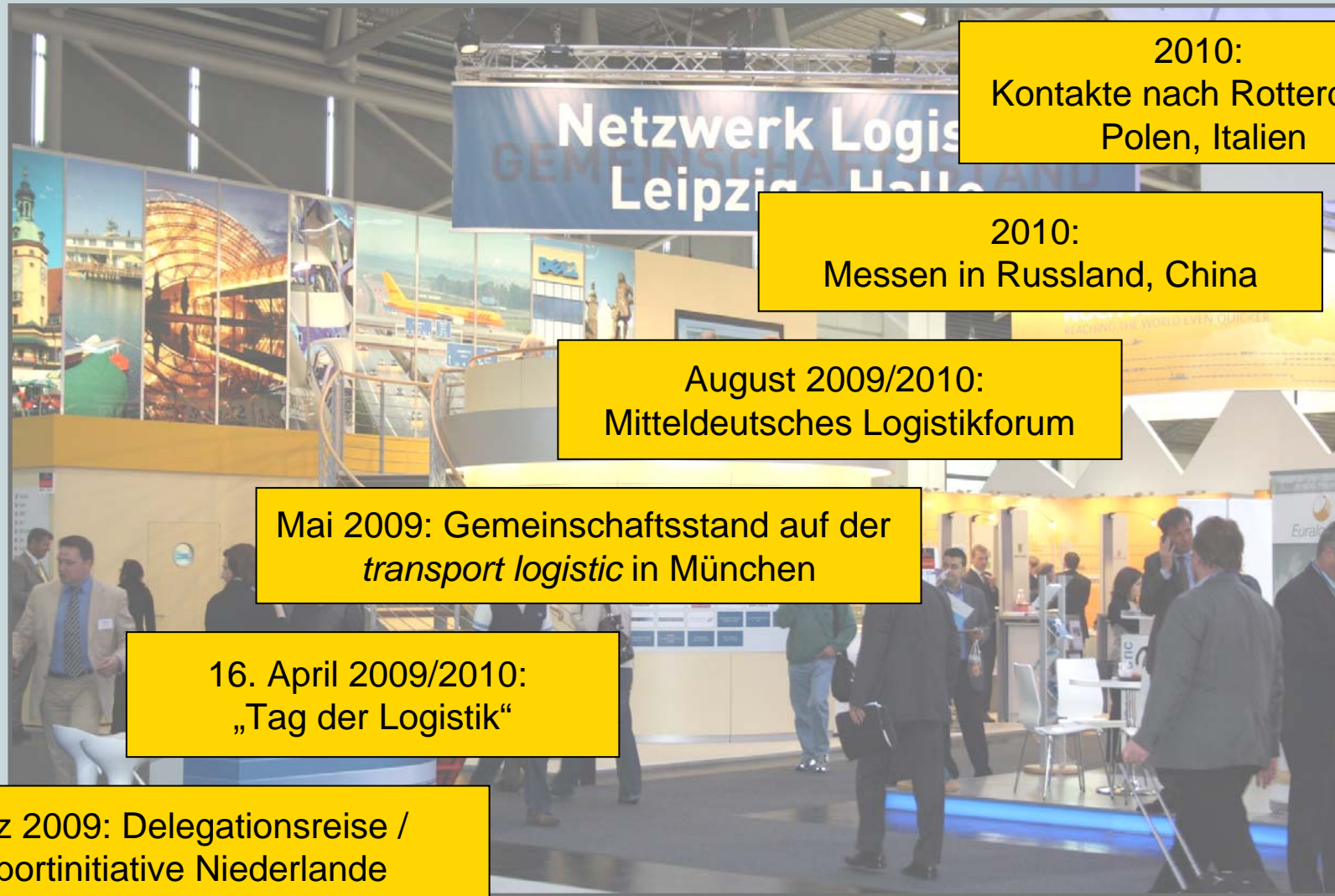
# Netzwerk Logistik Leipzig-Halle e.V.

## Zielstellung:





# Netzwerk Logistik Leipzig-Halle e.V.



2010:  
Kontakte nach Rotterdam,  
Polen, Italien

2010:  
Messen in Russland, China

August 2009/2010:  
Mitteldeutsches Logistikforum

Mai 2009: Gemeinschaftsstand auf der  
*transport logistic* in München

16. April 2009/2010:  
„Tag der Logistik“

März 2009: Delegationsreise /  
Exportinitiative Niederlande



# Die „Soft-Skills“ des Standorts

- In Leipzig erleben Sie Kultur!





# Die „Soft-Skills“ des Standorts





# Vielen Dank für Ihre Aufmerksamkeit!

Ihre Ansprechpartner:

Uwe Albrecht

Stadt Leipzig

Dezernat für Wirtschaft und Arbeit

04092 Leipzig

Tel.: +49 (341) 123-5600

Fax.: +49 (341) 123-5605

[www.business.leipzig.de](http://www.business.leipzig.de)

[uwe.albrecht@leipzig.de](mailto:uwe.albrecht@leipzig.de)

